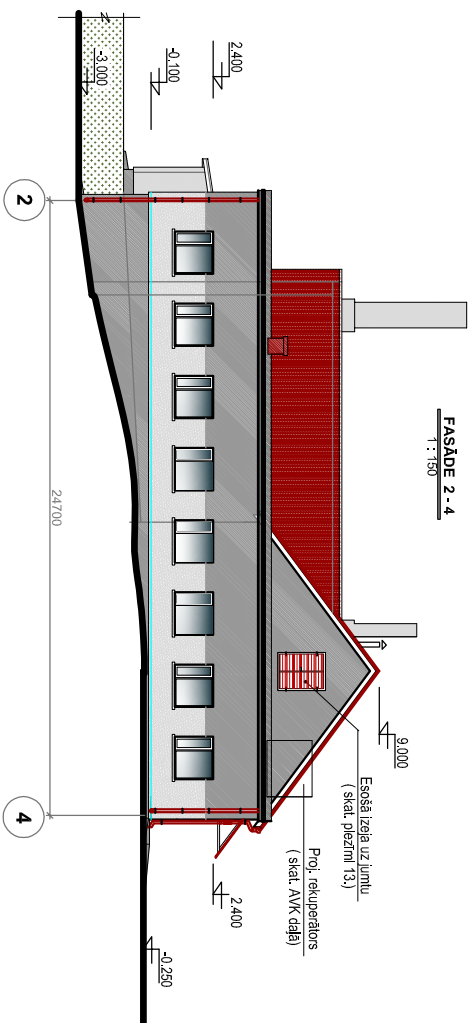


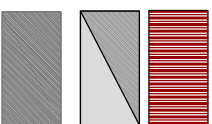
FASÄDE 2 - 4
1 : 150



PIEZĪMES

1. Izstrādāt mērķa augstuma atzīmes metos.
2. 0,000 atzīmē atbilst aritmetiskā atz. -124,00, kas atbilst esošajai grīdas atzīmei stiep asim C-B.
5. Esošie lūgi - PVC baltā tonī. Ārējās pakozes - siltāra (pēc ēkas siltnības nojauva ierokomāts).
6. Ārējās durvis - esotās PVC baltā tonī.
7. Pirms fasāžu ārējās apdres darbu sākšanas veikt savietotā jumta pūkēras pagarināšanu (skat. griez. 2-2).
8. Ēkas siltnības (silumizolācijas) īmēsānu, stiprināšanu veikt slīgri
pēc ārējās daudzošļu silumizolācijas sistēmas ETAG 004 prasībām.
9. Apmāt ēkai iekārto betona brūgnaņģena aprakn 600 mm platumā (skat GP-2).
10. Vissus izmērus un atzīmes precizēt uz vietas.

APZĪMĒJUMI:



JUMTS:
Esošais skārda jumta segums

ĀRSIENAS : -dekorāvais gludais apmetums
Grafīti 7 (2671) - gaīši pētēks tonis
Basāli 3 (2733) - tumsī pētēks tons

PAMATI:
COKOLS:

- dekoratīvais gludaš apmetums

Basall 1 (2714) - lumši pieteks tonis

11. Krāsojuma īpašības pēc "SKRNET" tīksta kataloga.
12. Krāsas kalpošanas ilgums - 25 gadi, ir diez precīzi izpildītas ārējās daudzslienu silumizolācijas sistēmas ETAS D40 pastāba. Pirms fasāžu krāsošanas izstrādāt paraugus (~ 20 m²) saskaņojot to ar projektā autoru un pasūtītāju.]
13. Escošo dūvju atļu pazemīnāt uz līmeņ. par 500 mm. Pārējoatēšanas D2 dūvīs skal. specifikācijā AR-11.

[illegible]